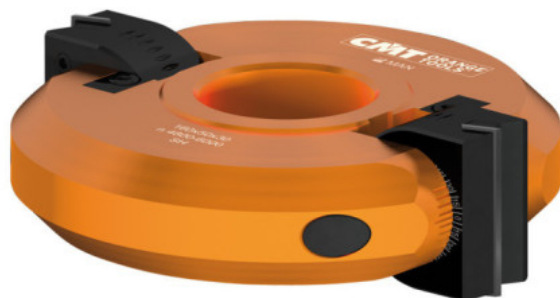


Kod produktu: 694.017.35



694.017.35 Głowica D-160 I-50 F-35 Z2 regulowana co 7,5° CMT

2 615,09 zł~~**3 150,71 zł**~~

Głowica D-160 I-50 F-35 Z2 regulowana co 7,5° CMT 694.017.35

Dane techniczne

- Korpus z wytrzymałego stopu aluminium odpornego na wysokie przeciążenia
- 2 noże VHM 50x12x1,5 mm (Z2)
- Posuw ręczny MAN
- Blokada noży po obu stronach od +90 stopni do -90 stopni z możliwością zatrzymania się co 7,5 stopnia

Zastosowanie Głowica kątowna regulowana przeznaczona do fazowania krawędzi pod dowolnym, ustalonym kątem, dając idealne wykończenie za każdym razem, szczególnie ważne przy produkcji łączów. Głowica przeznaczona do frezarek dolnowrzecionowych oraz formatyzerek. Uwagi Głowica sprzedawana w wytrzymałej, plastikowej walizce. Uwagi: A° skok 7,5°